

Atlante

700 Capsule

PHILIPS

Saeco is a trademark of the Philips Group

ABBIAMO CREATO UN SISTEMA CHE SUPERA TUTTI. ANCHE NOI STESSI.

Saeco, da sempre partner ideale nelle soluzioni del caffè per il fuoricasa, ha ampliato la propria offerta con un nuovo sistema a capsule che vi farà assaporare la migliore pausa caffè che possiate desiderare.

Atlante 700 Capsule rappresenta la perfetta armonia tra aroma e semplicità, che eclissa per sempre il ricordo del caffè della "macchinetta" grazie all'uso delle capsule, garanzia di qualità.

Nel cuore di **Atlante 700 Capsule** è racchiusa tutta la nostra esperienza nel settore: ricerca, semplicità e innovazione.

Saeco Vending & Professional coniuga lo stile del caffè italiano con prodotti ad alto valore tecnologico.

Dai migliori professionisti del caffè agli appassionati del caffè del fuoricasa.

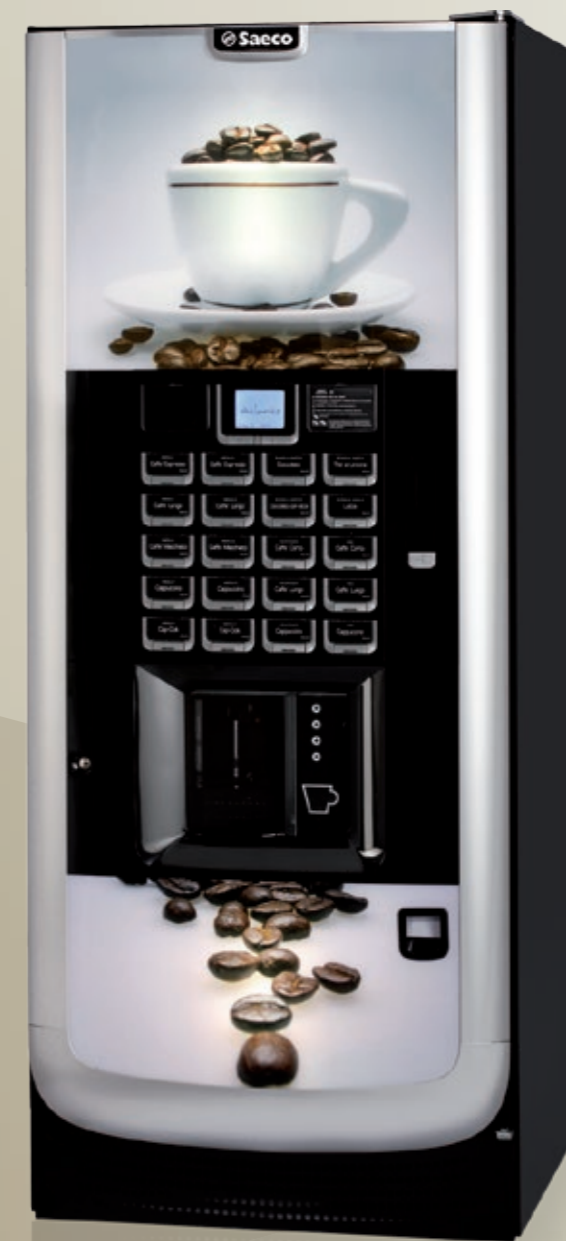
IL CONCETTO

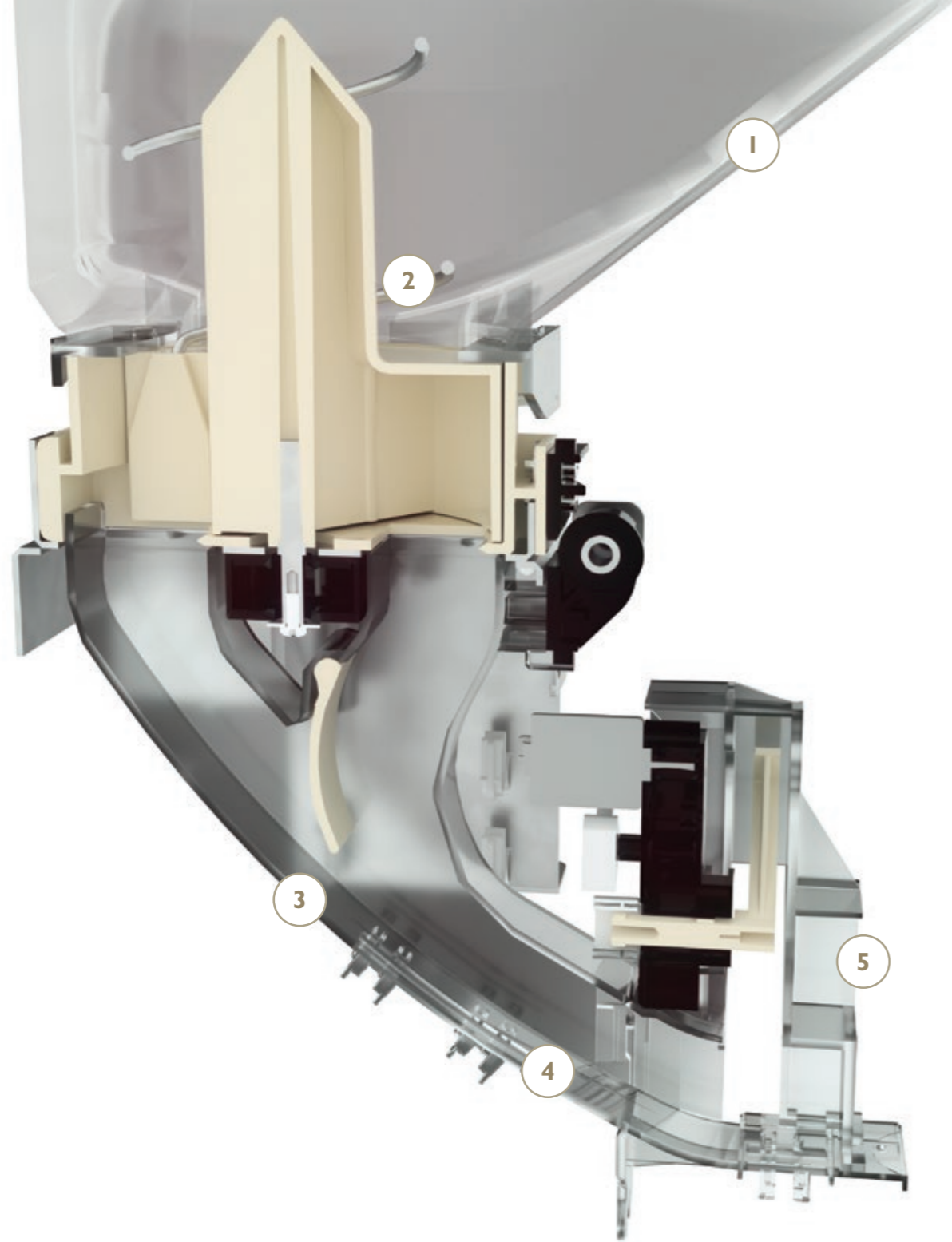
Saeco Vending & Professional è da sempre pioniera nello sviluppo di gruppi caffè e sistemi automatici per il fuoricasa.

Tecnologia, ricerca e attenzione alle nuove abitudini di consumo hanno portato Saeco Vending & Professional a sviluppare un nuovo sistema a capsule.

Il nuovo distributore automatico freestanding Atlante 700 Capsule utilizza un sistema completamente automatizzato per la gestione delle capsule.

Questo distributore segna l'inizio di una serie di ulteriori evoluzioni che seguiranno nell'innovativo settore capsule: in futuro sarà lanciata sul mercato un'ampia gamma di proposte.





IL SISTEMA ESCLUSIVO A CAPSULE

Il sistema a capsule di Atlante 700 Capsule è intelligente, semplice e affidabile.

È in grado di convogliare automaticamente le capsule verso il gruppo caffè per l'infusione con una semplice operazione: è sufficiente caricare il contenitore versandovi le capsule, senza alcuna ulteriore operazione manuale.

All'interno della macchina sono presenti un rotore di ricerca/orientamento delle capsule, un sistema di convogliamento e un gruppo infusore dedicato che permettono una facile ed efficace gestione delle capsule.

Inoltre la vending machine è versatile essendo in grado, grazie alla combinazione di cinque contenitori polveri, di creare un'ampia varietà di bevande.

I componenti principali sono:

1. contenitore capsule
2. sistema di ricerca/orientamento
3. convogliatore capsule
4. buffer per capsule pronte per essere erogate
5. meccanismo per introdurre la capsula nel gruppo erogatore.

Atlante 700 Capsule utilizza ad oggi due tipologie di capsule sigillate: tipo *Caffitaly* e di tipo "LB".





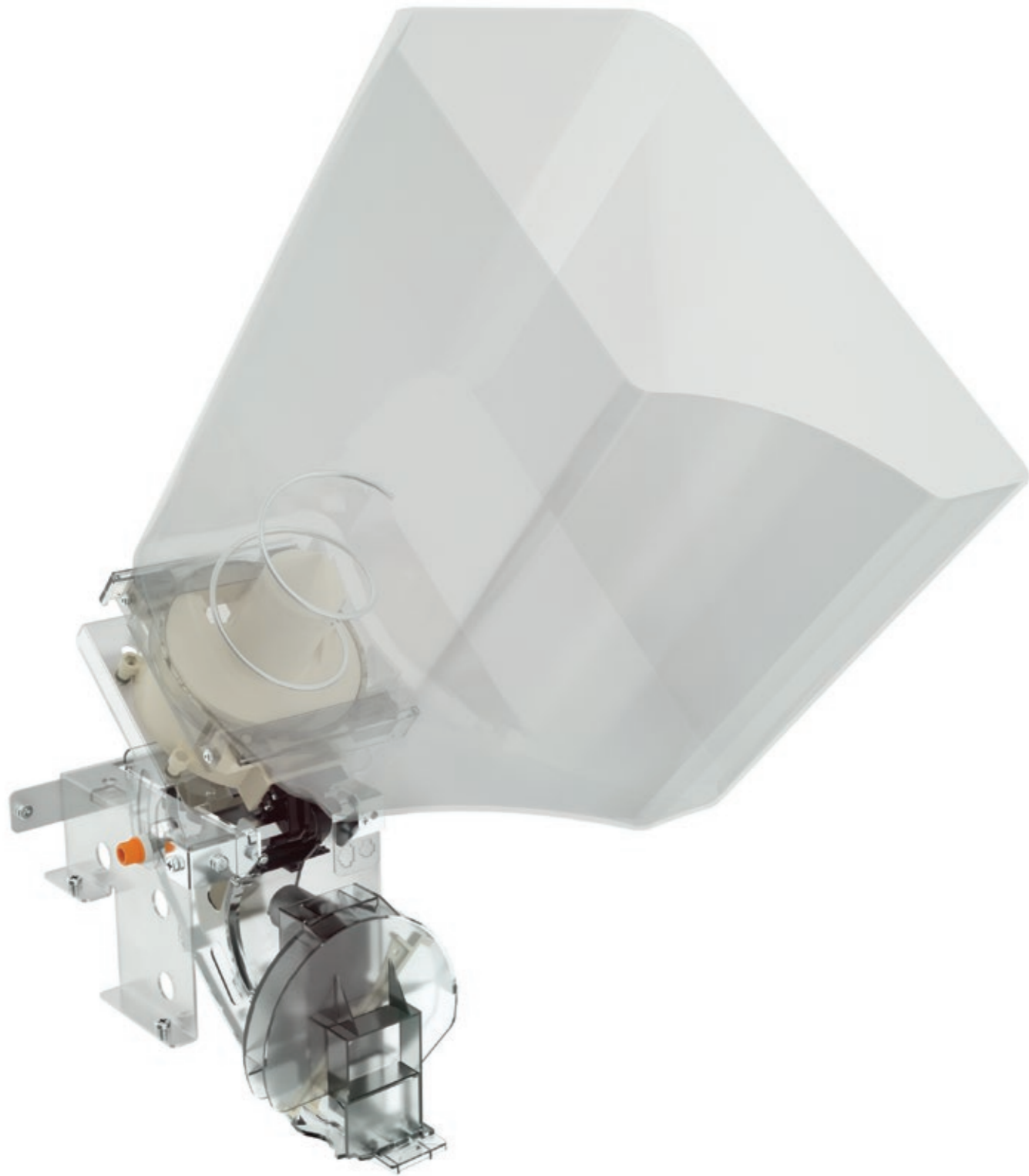
IL CONTENITORE CAPSULE

Il contenitore capsule di Atlante 700 Capsule è stato concepito per poter ospitare il maggior numero di capsule, nella miscela prescelta, e per poter soddisfare la più alta richiesta con la minor manutenzione.

La sua forma ad imbuto termina con il sistema di ricerca/ orientamento: una forma ideale per poter utilizzare fino all'ultima capsula presente nel contenitore.

Il caricamento è estremamente pratico: basta inclinare il contenitore e versarvi le capsule.

Anche l'eventuale svuotamento del contenitore capsule, qualora fosse necessario, è veloce e agevole: una volta svitato l'apposito pomello, il sistema si reclinata di oltre 90°, facendo scendere il contenuto per gravità.



LA FASE DI CARICAMENTO CAPSULE

Il contenitore capsule può essere facilmente inclinato (35°) verso l'operatore per facilitare il riempimento, per essere poi riportato in posizione operativa. Non serve alcuna rifasatura del rotore alla base del contenitore.

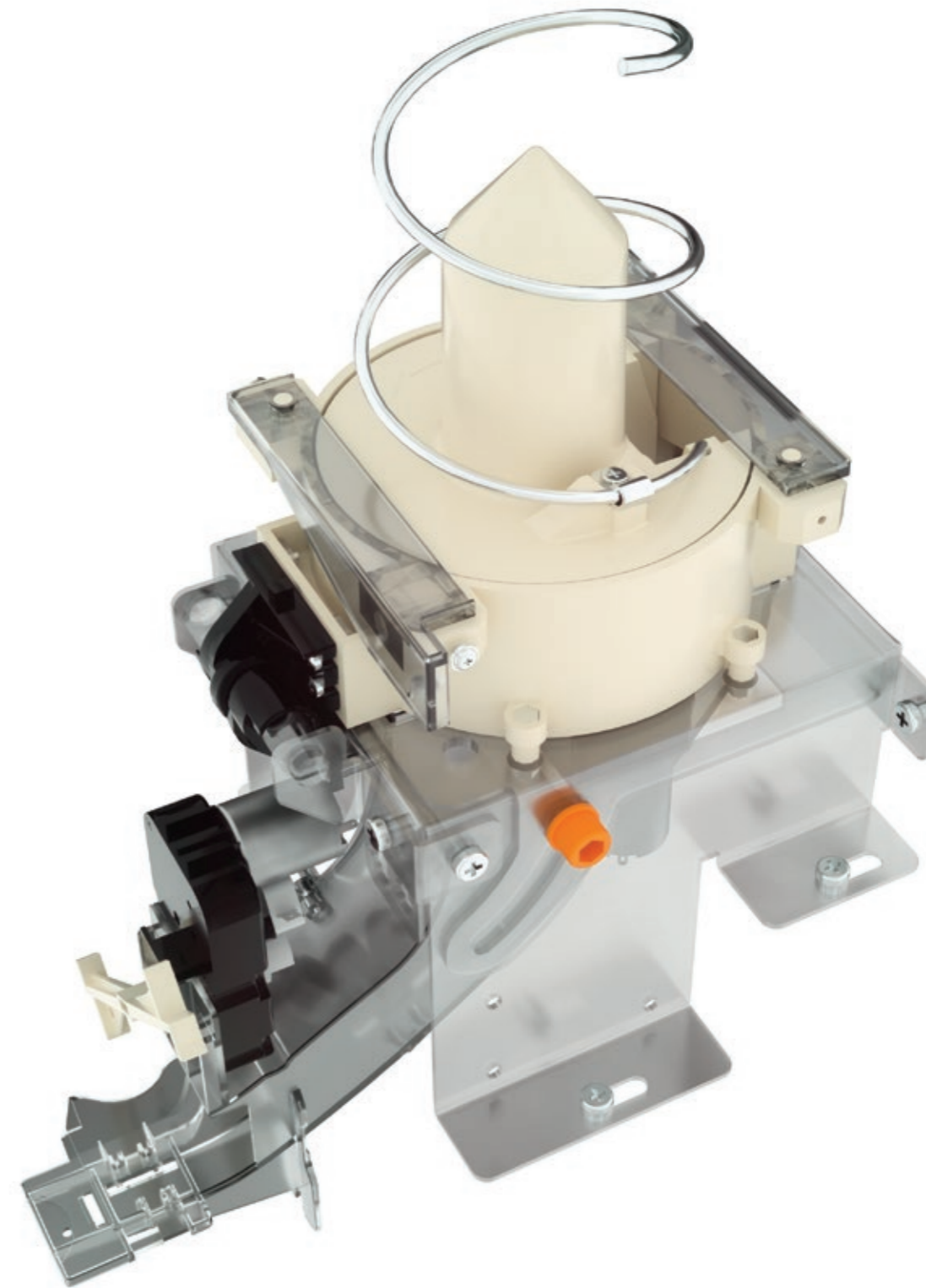
Il contenitore può essere poi riempito in modo casuale: è sufficiente aprire le scatole e svuotare le capsule nel contenitore. L'addetto al caricamento riuscirà quindi a compiere l'operazione in modo rapido e agevole; il sistema poi porterà automaticamente le capsule nella posizione corretta.

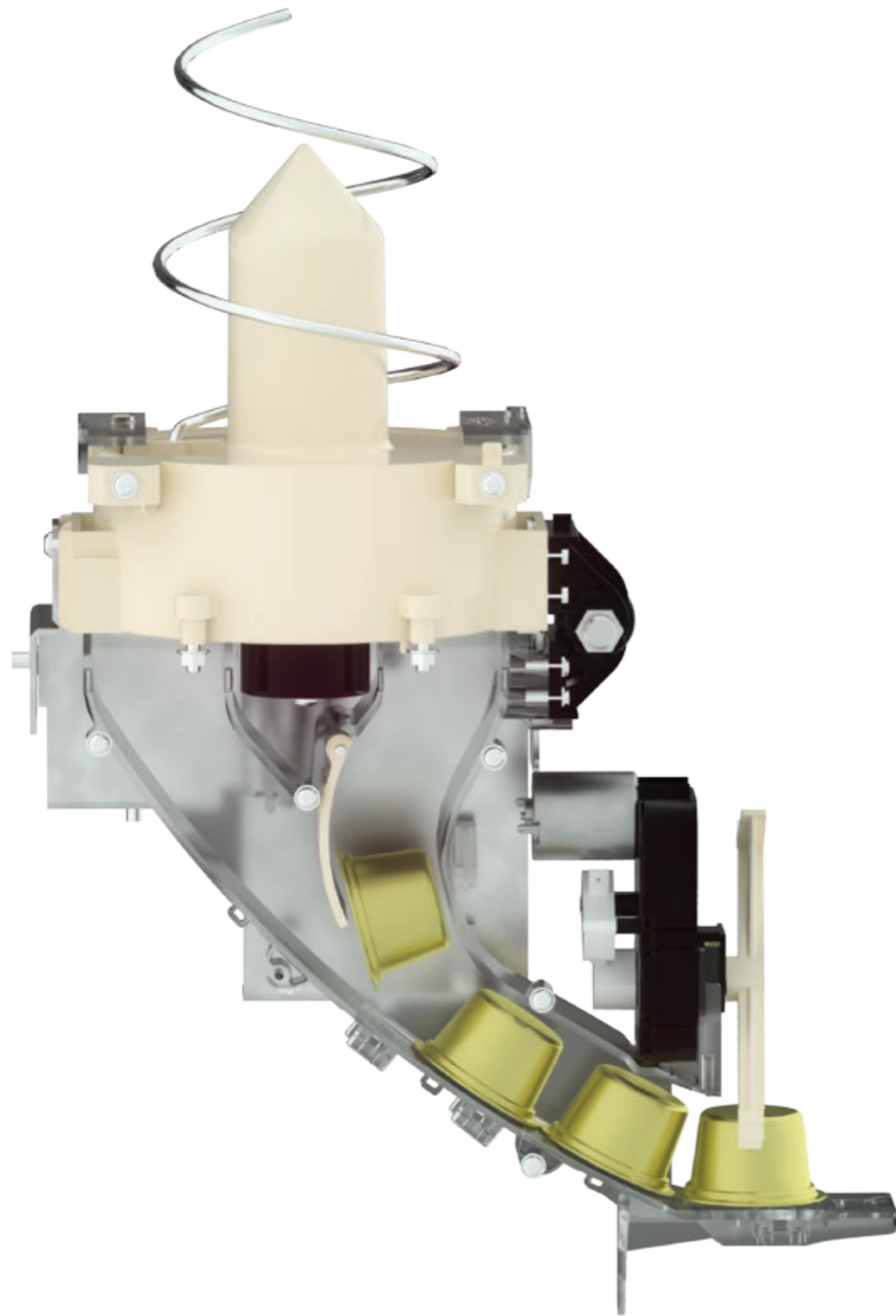
IL SISTEMA DI RICERCA/ ORIENTAMENTO

Il sistema di ricerca e orientamento capsule di Atlante 700 Capsule è collocato nella parte inferiore del contenitore.

Il rotore principale ruota in senso antiorario, accoppiato con una spirale. La spirale muove le capsule fino a quando una di queste si trova nella posizione perfetta per cadere per gravità nell'uscita preformata alla base del rotore.

Questo meccanismo, messo a punto in termini di dimensioni, tolleranze e velocità, assicura che la capsula passi alla fase successiva solo quando si posiziona correttamente in verticale.





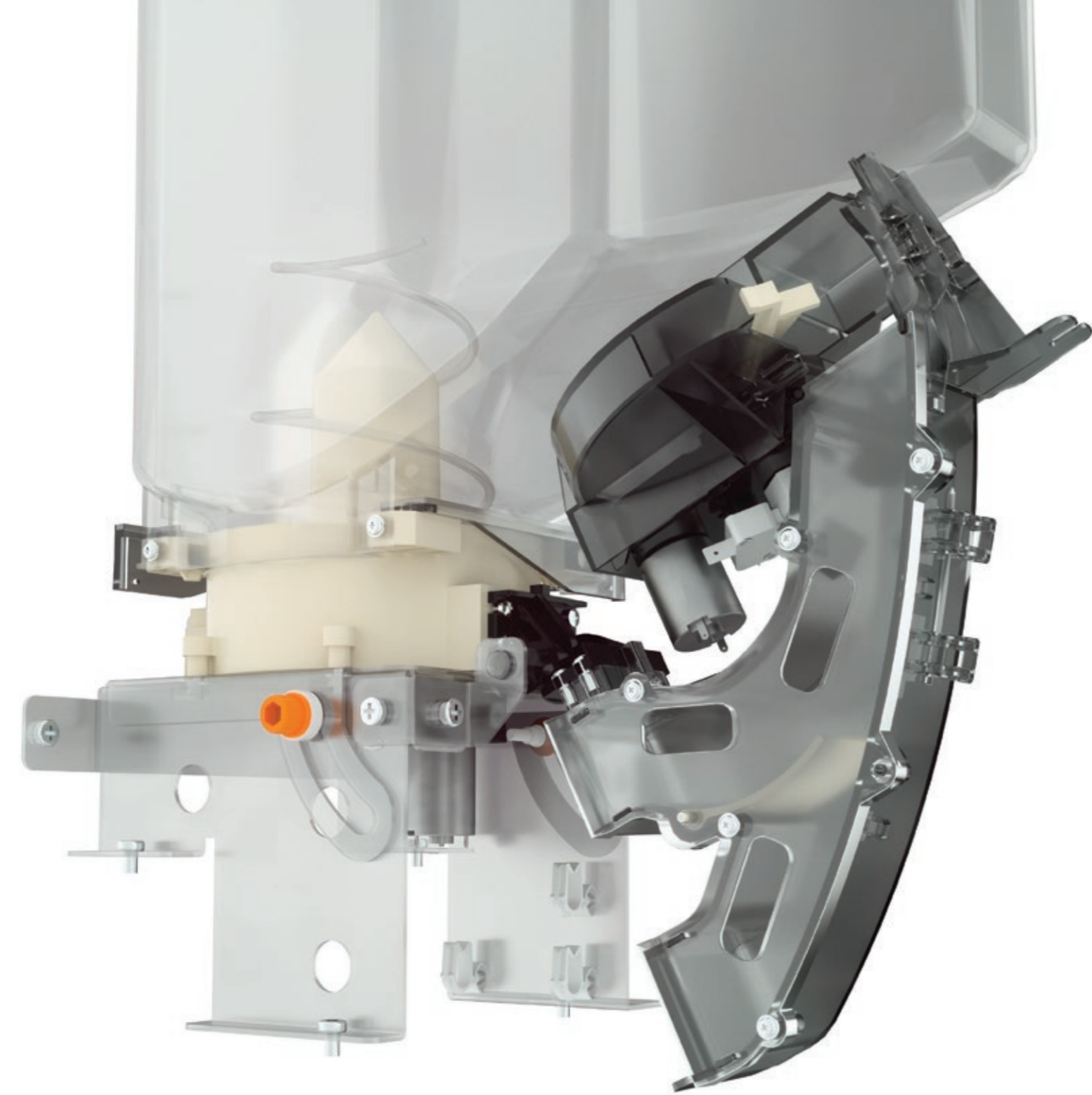
IL CONVOGLIATORE E BUFFER CAPSULE

La capsula, una volta posizionata correttamente, scivola verso la parte finale del rotore in un convogliatore che la porta in una "zona di attesa".

In questa zona si posizionano in modo automatico ben quattro capsule, delle quali la prima è pronta per essere inserita nel gruppo caffè.

Il buffer è controllato da due microinterruttori: uno per la presenza della prima capsula e un secondo per l'ultima capsula. Quando la prima capsula viene erogata, le altre tre si spostano per gravità e il microinterruttore chiama un'altra capsula dal sistema di ricerca e orientamento per inserirla già nella posizione di "attesa".

Per questo Atlantica 700 Capsule è sempre pronto senza tempi di attesa per l'utente finale.



LA FACILITÀ DI MANUTENZIONE

Atlante 700 Capsule è il sistema che richiede la minor manutenzione possibile.

Sia il sistema di ricerca, sia il convogliatore possono essere facilmente aperti per il service per poter accedere a tutti i componenti, senza rimuovere l'intero sistema.

La maggior parte dei componenti è stato realizzato in materiale plastico trasparente, in modo che l'operatore possa sempre monitorare ciò che accade all'interno di ogni elemento.

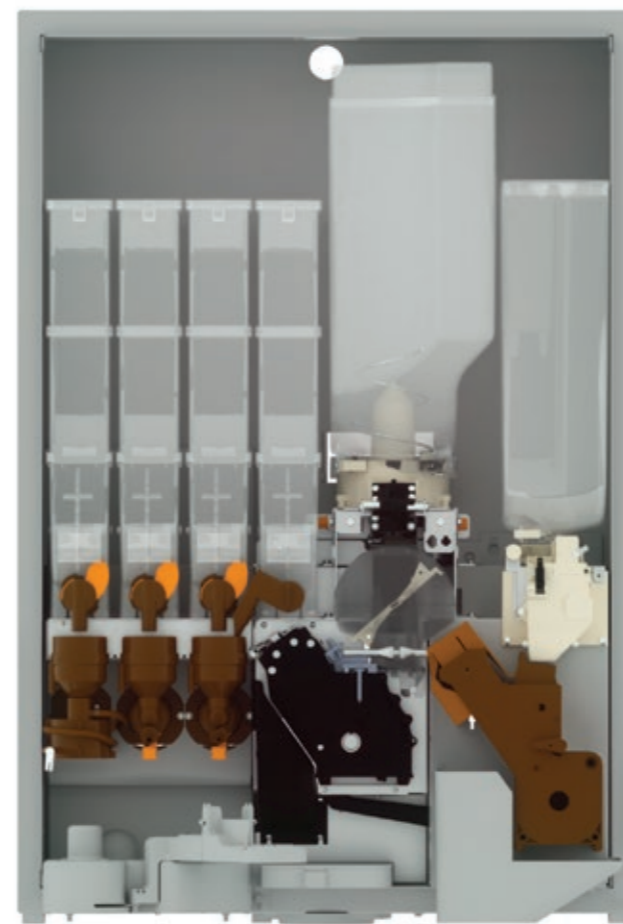
LE VERSIONI

MONOCAPSULA MAXI



- 1 contenitore capsule
- 1 miscela di capsule
capacità: 450 capsule
- 5 contenitori polveri, 4 sulla piastra principale
ed 1 su un supporto girevole
- 1 contenitore zucchero sulla porta
- 3 mixer o 2 mixer e spirale the
- 1 gruppo caffè per capsule

CAPBEAN (CAPSULE + GRANI)



- 1 contenitore capsule
- 1 miscela di capsule
capacità: circa 280 capsule di tipologia *Caffitaly* o 300 capsule
di tipologia LB
- 1 contenitore caffè in grani
- 5 contenitori polveri, 4 sulla piastra principale
ed 1 su un supporto girevole
- 1 contenitore zucchero sulla porta
- 3 mixer o 2 mixer e spirale the
- 2 gruppi caffè: 1 per capsule e 1 per caffè in grani

vista frontale



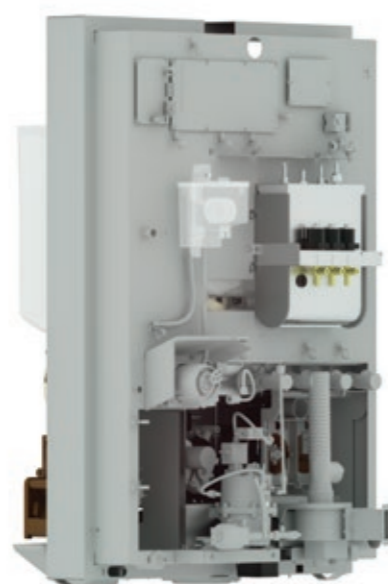
vista 45°



vista 90°



vista 135°



vista 180°



SAECO ROTATING PLATE

Tutti i modelli Atlante sono dotati del sistema brevettato Saeco Rotating Plate.

Un sistema che consente l'accesso frontale diretto a tutti i principali componenti della macchina e rende estremamente facili le operazioni di service con conseguente risparmio di tempo.

La macchina funziona anche con la piastra ruotata e le verifiche funzionali possono essere eseguite rapidamente necessitando di pochissime azioni.

SOLUZIONI A MISURA DELLE VOSTRE ASPETTATIVE.

Saeco da molti anni sviluppa progetti in partnership con importanti player del mondo del caffè fuori casa.

La volontà dell'azienda di essere sempre più vicina alle esigenze del mercato e dei suoi protagonisti porta allo sviluppo di soluzioni customizzate.

Soluzioni che si concretizzano, oltre che nelle fasi di sviluppo e vendita, anche nel quotidiano, grazie al solido supporto after-sales.

Saeco inoltre mette a disposizione un team dedicato e un insieme di tools on-line e off-line che affiancano ogni giorno il cliente, per quanto riguarda il supporto informativo, tecnico, di ricambistica e accessori.

Saeco, il vostro partner ideale.

www.vending.saeco.com
www.saecovending.it